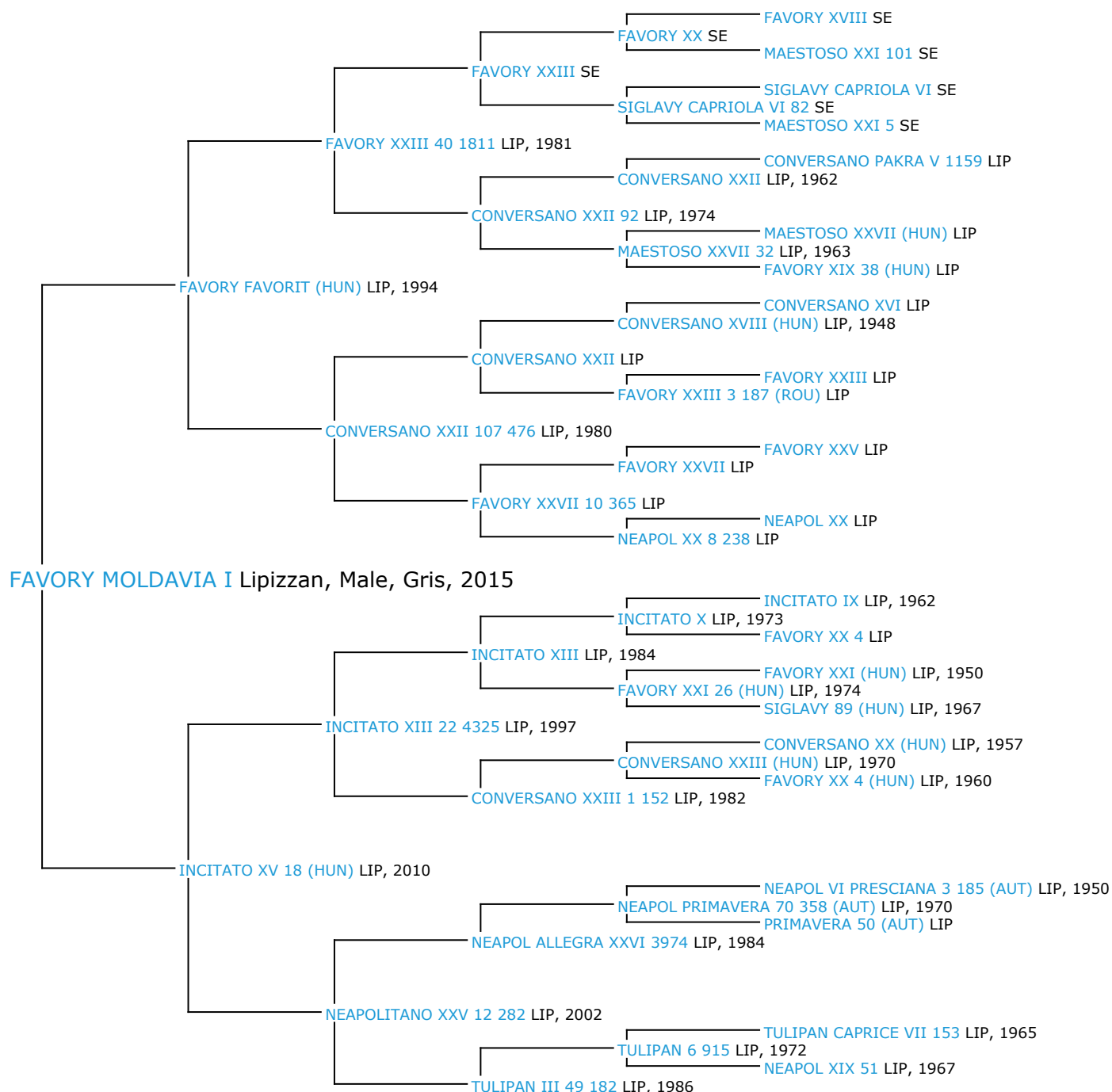


Pedigree 5 générations

FAVORY MOLDAVIA I



Ce cheval n'a pas d'ancêtres communs dans les 5 premières générations de sa généalogie, il est toutefois possible que son coefficient de consanguinité ne soit pas nul si des ancêtres communs existent au-delà de la 5ème génération

Coefficient de consanguinité : 0.2%

Légende :

Ancêtre majeur de la population

Ancêtre commun

